



Gemeente Amsterdam

Programmatisch handhaven – Behoud en herstel programma



15 maart 2016



Gemeente Amsterdam

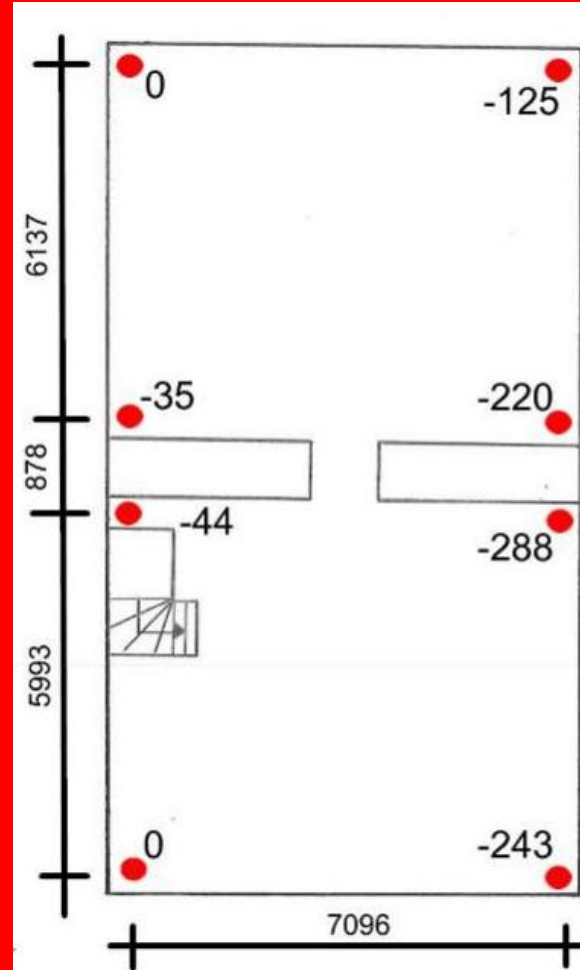
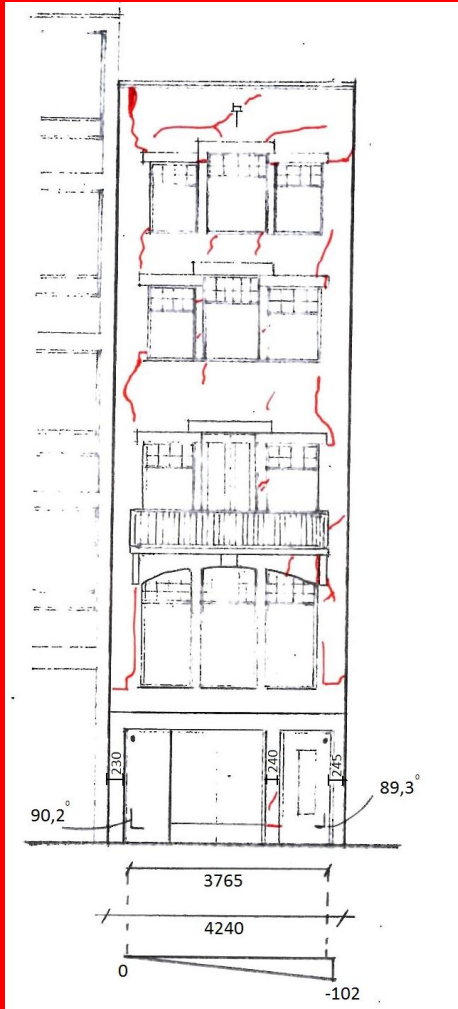
Wat onderzoeken we ?





Gemeente Amsterdam

Opname, conform werkdocument Maatwerk





Gemeente Amsterdam

Hoe maken we onze keuzes?





Gemeente Amsterdam

Hoe verder?

- Opstellen van een rapportage
- Rapportage wordt toegezonden met een voornemen tot handhaven
1^e termijn is 18 weken om een start te maken
- Dwangsombesluit wordt toegezonden, dwangsomberekening is een standaard voor opgesteld, om eigenaren te motiveren aan de slag te gaan.
12 weken start en 6 maanden om uit te voeren na start
- Uitstel is mogelijk, mits gemotiveerd en er wel stappen zijn ondernomen
- Trajecten met funderingsherstel nemen gemiddeld na verzending 1^e brief zo'n 1,5 tot 2 jaar in beslag, sneller komt voor. Langer soms ook.



Gemeente
Amsterdam

Vragen?